



## Ailleurs en France (et ici)

Wheeliz, particulier loue voiture adaptée

Lire page 7

N°57  
ÉDITION NOVEMBRE 2019



# handistar

le journal de votre mobilité

# infos



## Innovation

Du matériel médical rénové à petit prix

Lire page 2



## Dossier

C'est la rentrée : on sort !

Lire page 3



## Vous et nous

Les fêtes de fin d'année, ça s'organise !

Lire page 4



## Nos escapades

3 temps forts par Handistar

Lire page 6



## Voyage

Dans la baie du Mont-Saint-Michel

Lire page 7

## Initiatives

# Des tables solidaires et gourmandes

Lire page 5



## Entretien

S'engager pour les usagers

Lire page 2

## Nouveautés

Votre Handistar infos en ligne

Lire page 4

## Portraits

Bienvenue chez Handistar

Lire page 4

## Culture

Ne manquez rien cet automne

Lire page 6

# Envie Autonomie, la seconde vie des aides techniques

Pourquoi tant de fauteuils roulants dorment dans nos caves alors qu'ils rendraient encore service à de nombreuses personnes âgées ou en situation de handicap aux revenus modestes ? En 2017, ce constat d'immense gâchis a fait naître une **filiale originale de collecte et de réemploi de matériel médical**. Elle s'appelle Envie Autonomie.

## Jusqu'à -70% d'économie

La branche médicale de l'association Envie Autonomie occupe un entrepôt au Nord de Rennes. C'est là qu'elle stocke, répare et aseptise le matériel récupéré auprès d'EHPAD et de particuliers. Des fauteuils roulants manuels et électriques, des fauteuils « confort », des sièges de bain, des lève-personnes... Mais aussi des scooters, des chariots de douche, des chaises percées ou des fauteuils coquille. Rénové dans le respect des règles sanitaires, **le matériel est revendu en boutique ou en ligne de -50 à -70%** du prix neuf auprès de personnes en situation



de handicap et/ou âgées mais aussi d'établissements médico-sociaux. Une équipe de dix salariés - dont six personnes en insertion ou en situation de handicap - fait tourner l'atelier. Ludovic Blot, Responsable d'Envie Autonomie, justifie la **démarche 100% solidaire** : « Pour l'instant, la Sécurité Sociale ne rembourse que le matériel neuf. Or cette liste se réduit chaque année. Pour certains foyers, le reste à charge reste trop élevé. D'autres doivent s'équiper en double ou avec du matériel de « confort », non remboursé. »

## ENTRETIEN

# S'engager pour les usagers

**La Maison Départementale des Personnes Handicapées (MDPH) anime un comité des usagers qui les représente avec leur famille auprès de l'institution. Déléguée de l'association française des sclérosés en plaques, Jamila Perrinet en est membre depuis deux ans.**

## Un peu d'histoire ?

« Ce comité a été créé en 2015, à l'initiative de la MDPH qui souhaitait associer davantage ses usagers au fonctionnement de l'établissement pour améliorer la qualité du service rendu. Une quinzaine de personnes ont participé à son lancement. »

## Comment ça marche ?

« Le comité est composé de personnes en situation de handicap mais aussi d'aidants qui accompagnent un proche handicapé. Présidé par un responsable de la MDPH,

il se réunit deux à trois fois par an. Sa vocation est de faire remonter les attentes des usagers, les éventuelles difficultés rencontrées. Le comité ne traite pas des situations individuelles. Il est force de proposition pour améliorer le fonctionnement global de l'institution et défendre l'accès au droit. »

## Concrètement ?

« Nous avons participé à la réalisation d'un schéma simplifié du parcours d'un dossier à la MDPH. Nous avons été associés à une journée portes ouvertes pour expliquer aux visiteurs le fonctionnement du service. L'an dernier, nous avons organisé un marché de Noël pour valoriser les activités créatives des résidents des établissements médico-sociaux. Nous avons également édité un questionnaire de satisfaction sur l'accueil de la MDPH. Tous les deux mois, je tiens aussi une permanence dans un bureau voisin de la salle d'attente. »

## Et maintenant ?

« Le comité est en sommeil depuis six mois et depuis le départ en retraite de

**L'entreprise d'insertion vend du matériel médical rénové et garanti à prix réduit. Avec des emplois solidaires à la clé pour bien faire les choses.**

## 24 mois de garantie

L'an dernier, l'établissement agréé par l'Assurance Maladie a collecté 9 000 aides techniques. Environ 25% du matériel a déjà été rénové pour être remis en circulation avec une garantie de 24 mois et les conseils d'un ergothérapeute de la Mutualité Française.

**Envie Autonomie assure un service de maintenance, de nettoyage et de livraison du matériel à domicile.** Les dispositifs médicaux révisés sont aussi proposés en location, à la semaine. L'association milite activement pour inscrire dans la loi que l'État rembourse les frais techniques des réparations. Elle projette d'étendre bientôt ses activités aux trois autres départements bretons, à commencer par le Finistère.

+ d'infos : [Envie Autonomie](http://Envie Autonomie)  
12, rue de la Donelière à Rennes  
[envieautonomie.org](http://envieautonomie.org)  
02 99 38 28 97

la directrice adjointe de la MDPH. Mais il devrait reprendre ses activités bientôt. L'engagement citoyen suppose un vrai investissement personnel. Il faut aussi composer avec la fatigue liée à son propre handicap. Pour redémarrer sur de bonnes bases, nous avons besoin de nouveaux membres actifs. Pour ma part, je continuerai. »



+ d'infos :  
[jamila.perrinet1@orange.fr](mailto:jamila.perrinet1@orange.fr)

# C'est la rentrée, on sort !

**À l'automne aussi, on prend de bonnes résolutions. Danse, théâtre, musique... Sortons ! Petite sélection de quelques lieux 100% accessibles pour profiter de la vie culturelle.**

## Le Triangle

Le SubPac est un drôle de sac, imaginé pour rendre la culture sonore accessible à tous. Plaqué contre le thorax, ce système innovant de basses tactiles délivre par vibrations à travers le corps le vrai signal des basses fréquences. Il offre ainsi la possibilité aux personnes sourdes et malentendantes de ressentir les sons, la musique, l'intensité des voix... **Quatre SubPac sont désormais disponibles gratuitement** à chaque représentation de spectacle au Triangle.

À réserver gratuitement auprès de l'accueil  
48h à l'avance  
[infos@letriangle.org](mailto:infos@letriangle.org)  
ou par SMS au 07 71 91 43 11

Cette saison : *White Dog* (danse, 14-16 nov) ; *Näss* (les gens) (hip-hop, 6-7 déc)...

+ d'infos : [letriangle.org](http://letriangle.org)  
02 99 22 27 27



## Le Pont des Arts

Pôle culturel de la Ville de Cesson-Sévigné, Le Pont des Arts est l'un des équipements les plus complets de la métropole rennaise avec une saison très riche en spectacles (théâtre, danse, récit, musique) mais également des expositions au sein de la galerie Pictura, des conférences et rencontres avec des écrivains et des artistes. Parmi les grands noms accueillis cette année, Yolande Moreau, Jacques Gamblin, Christophe Honoré... Un lieu ouvert à tous en terme de programmation et accessible aux personnes à mobilité réduite.

Cette saison : *Machine de cirque*, *Vincent Dubé* (19 nov) ; *Bérénice*, *Racine/Vassart* (19 déc)...

+ d'infos :  
[pont-des-arts.ville-cesson-sevigne.fr](http://pont-des-arts.ville-cesson-sevigne.fr)  
02 99 83 52 20

## Le TNB

Le Théâtre National de Bretagne (TNB) est l'un des lieux culturels les plus actifs en faveur de l'accessibilité handicap, et depuis longtemps. Outre les représentations en audiodescription avec des visites tactiles des décors et des costumes, le TNB propose **des spectacles traduits en Langue des Signes Française (LSF) ou en audiodescription**. Toutes les salles sont équipées d'un système d'amplification sonore grâce à un boîtier individuel disponible à la billetterie (casque ou boucle magnétique).

Cette saison : *Festival du TNB* (6-17 nov), *L'après-midi d'un foehn*, *Phia Ménard* (10-21 déc)...

+ d'infos : [t-n-b.fr](http://t-n-b.fr)  
02 99 31 12 31



## L'Opéra de Rennes

L'histoire et le patrimoine s'adaptent au handicap. À l'Opéra, un ascenseur conduit à la salle de spectacle et, sur demande auprès de la billetterie, **un agent d'accueil vous guidera jusqu'à votre place**. Des places en « baignoire » sont accessibles aux personnes à mobilité réduite, à réserver minimum trois jours avant la représentation. Des séances en audiodescription avec casque, programme en braille et en gros caractères ainsi que des visites tactiles sont aussi programmées à destination des personnes déficientes visuelles.

Cette saison : *La petite messe solennelle*, *Rossini* (17-18 déc)...

+ d'infos : [opera-rennes.com](http://opera-rennes.com)  
02 23 62 28 28



## Les Champs Libres

Un bouquin ? Une conférence ? Une expo ? Aux Champs Libres, **de nombreux aménagements et équipements permettent l'accès, la circulation et le confort de tous** dans chacun des espaces. Le Musée de Bretagne et l'Espace des sciences organisent des visites tactiles ou descriptives. Des rendez-vous Langue des Signes Française (LSF) sont régulièrement proposés. Les Champs Libres sont équipés en casques d'amplification, en boucles magnétiques au planétarium et à l'auditorium. Des livrets avec des textes simplifiés des expositions temporaires ainsi que des livrets en gros caractères et en braille du laboratoire de Merlin sont disponibles. Enfin, la bibliothèque possède une importante collection d'ouvrages adaptés à la déficience visuelle, auditive et aux troubles « dys » pour adultes et enfants.

Cette saison : *Charles et Paul Géniaux* (jusqu'au 26 avril) ; *Chiens & Chats* (jusqu'au 8 mars)...

+ d'infos : [leschampslibres.fr](http://leschampslibres.fr)  
02 23 40 66 00

## C'est dit

« Je sors beaucoup en journée mais aussi en soirée. Tous les ans, je prends un abonnement au TNB, un autre à l'Opéra. Je suis toujours très bien reçue. On me guide jusqu'à ma place, c'est facile. Le service Handistar se termine à 00h30. Ça laisse largement le temps d'en profiter. Deux à trois fois par semaine, je vais aussi au cinéma. Au Gaumont, l'accompagnateur ne paie pas. C'est bon à savoir ! »

Valérie, 51 ans, cliente Handistar

# Bienvenue à bord

Deux nouveaux conducteurs-accompagnateurs nous ont rejoint cet été. Ils se racontent en quelques mots.



**Fabienne**  
51 ans | Rennes

« Ma première expérience professionnelle était bien éloignée du transport. Je travaillais en grande surface en rayon boucherie ou à la chaîne. Suite aux gestes répétitifs, j'ai dû réfléchir à une reconversion professionnelle. Une nouvelle vocation s'est dessinée : celle du transport des personnes en situation de handicap. Au sein d'un établissement qui assure des Services d'Education Spéciale et de Soins à Domicile ; je conduisais des enfants handicapés. Quand j'ai eu l'opportunité de signer un CDI à plein temps avec Handistar, je n'ai pas hésité. À mon âge, c'est génial. Et je suis particulièrement sensible au domaine du handicap. »

**NOUS ET VOUS**



**Ronan**  
42 ans | Rennes

« Pour moi, c'est un retour. Le quatrième pour être exact... J'ai d'abord été ambulancier avant de rejoindre l'équipe Handistar. C'était en 2013. Puis je suis parti... Avant de revenir. Et ainsi de suite comme beaucoup d'intérimaires. J'avais envie de profiter, de voyager, de passer du temps avec ma famille. J'ai réintégré les effectifs en septembre. J'en suis très content. Je fais de belles rencontres. Il y a des échanges, du partage. Je me sens utile. Je choisis librement mes itinéraires pour éviter les bouchons et les travaux. C'est un petit jeu plaisant. »

# Noël, ça se fête !

**Pendant les fêtes de Noël, Handistar adapte son système de réservation pour répondre à toutes les envies de sorties. Bonnes fêtes !**



**Le 24 décembre et le 31 décembre**  
Profitez pleinement de votre réveillon en famille ou entre amis. **Handistar prolonge son service nocturne** jusqu'à 2h du matin - au lieu de 0h30. Réservez votre trajet comme d'habitude d'une semaine jusqu'à la veille de votre voyage.

**Le 25 décembre et le 1<sup>er</sup> janvier**  
Jours fériés obligent, n'hésitez pas à anticiper si vous le pouvez. Pour répondre au mieux à toutes les demandes, **Handistar ouvre son service de réservation dès le lundi 2 décembre.** Votre horaire exact vous sera communiqué par téléphone l'avant-veille du voyage.

# Toujours + accessible !

Le magazine que vous tenez entre vos mains est **distribué trois fois par an à 1 700 clients** du service Handistar. Mais savez-vous que certains usagers le reçoivent exclusivement en **version Word**, un format adapté aux logiciels de lecture pour personnes aveugles et malvoyantes ? Cette solution technique, simple et respectueuse de l'environnement vous intéresse-t-elle également ? Faites-vous connaître, en envoyant votre demande par mail à [info@handistar.fr](mailto:info@handistar.fr), nous vous ajouterons à la liste de diffusion.

Dès sa publication, chaque nouveau numéro du magazine Handistar Infos est mis **en ligne sur le site [handistar.fr](http://handistar.fr)**, disponible en page d'accueil, en format PDF. Pour en être informé et ne plus recevoir le magazine par courrier, envoyez un mail à [info@handistar.fr](mailto:info@handistar.fr). Vous y retrouverez aussi les hors-séries et les anciens numéros, soigneusement archivés depuis 2016.

Bonne lecture !

**+ d'infos : [info@handistar.fr](mailto:info@handistar.fr)**  
02 99 26 05 08, du lundi au vendredi, de 9h à 12h et de 14h à 17h30

# Tables solidaires et gourmandes

**À Rennes, trois restaurants emploient des personnes porteuses d'un handicap mental ou cognitif, en salle comme en cuisine. C'est frais, c'est bon et ça fait du bien !**



## Café Joyeux - coffee shop

Ça rigole beaucoup au Café Joyeux où le bonjour et le sourire sont naturellement au menu, sans supplément. Habillé en jaune et noir du sol au plafond, décoré avec soin, le café cosy bruisse d'une agitation chaleureuse dès le petit-déjeuner. On y sert **des boissons chaudes et fraîches, des viennoiseries, des pâtisseries mais aussi des formules gourmandes** le midi, à base de tartines, de soupes ou de quiches : « Le Content », « l'Heureux », « Le Joyeux »... On s'attable près du comptoir, dans une grande salle à l'arrière ou en terrasse aux beaux jours pour goûter l'animation de la rue piétonne. Tout est fait maison, cuisiné sur place et « servi avec le cœur ». La majorité des produits sont frais, bio et de saison, livrés chaque matin.

Deux encadrantes supervisent une équipe de sept employés autistes ou trisomiques qui accueillent les clients, préparent les assiettes et servent en salle. Confiance et dignité, c'est la recette maison.

**Café Joyeux**, 14, rue Vasselot à Rennes du mardi au samedi, de 9h à 18h [cafejoyeux.com](http://cafejoyeux.com)

## Ti'Miam - snack

Voisine du Café Joyeux, l'enseigne de restauration rapide Ti'Miam fait figure de pionnière. Ouverte en 2013, la boutique occupe deux étages et une petite terrasse. **À la pause méridienne, on vient y chercher des sandwiches froids et chauds, des salades, des quiches, des soupes...** Les sandwiches sont préparés sous les yeux des clients qui choisissent leur garniture et leur pain - aux graines de céréales, de pavot ou de lin. Tous les midis, le restaurant vend une soixantaine de repas sur place ou à emporter, cuisinés à partir de produits locaux et de saison. Il confectionne aussi des plateaux repas, livrés sur le lieu de travail ou à domicile, à commander 24h à l'avance.

Différente, sociale et solidaire, Ti'Miam emploie six salariés dont cinq reconnus travailleurs handicapés. Le restaurant est géré par l'association APH le Pommeret.



## Ti'Miam

1, rue Vasselot à Rennes du lundi au vendredi, de 11h30 à 14h30 [timiam.fr](http://timiam.fr)  
02 99 79 48 73

« La restauration est un secteur économique en tension qui offre une palette de métiers très large et des possibilités de travail à temps partiel. Ce qui en fait une excellente plateforme d'apprentissage et un débouché d'emploi durable intéressant pour les personnes en situation de handicap ».

**Gérard Breillot, directeur de l'association APH le Pommeret**



## Bottega Mathi - bistrot italien

Un espresso bien serré avant le boulot ? Un bouquet d'antipasti à l'apéro ? La Bottega Mathi vit à l'heure douce vita. À la fois boutique et atelier, le restaurant sert le meilleur de la cuisine italienne. Risotto, lasagnes, involtini... Le bistrot s'approvisionne en spécialités italiennes, préparées sur place, auprès de petits producteurs du pays. Installé **dans un quartier résidentiel, ouvert toute la journée, l'établissement fait aussi épicerie fine et traiteur.** On aime le cadre doux et le comptoir à hauteur de fauteuil roulant.

L'histoire de la Bottega Mathi, c'est celle de Gino et de sa femme Agnès, parents d'un enfant autiste qui se sont battus pour défendre l'inclusion des personnes autistes en milieu ordinaire. La Bottega Mathi est la vitrine de leur engagement. En salle et aux fourneaux, quatre jeunes artistes âgés de 16 à 25 ans se relaient. Pendant trois ans, ils se forment aux métiers de la restauration et de la vente. Un vrai parcours d'apprentissage en forme de tremplin pour jeter des ponts vers d'autres entreprises.

## Bottega Mathi

36, bd Charles Péguy à Rennes du lundi au mercredi, de 8h30 à 19h15, du jeudi au vendredi, de 8h30 à 22h [bottegamathi.com](http://bottegamathi.com)  
09 72 14 37 27

# Nos 3 escapades Handistar



## Spectacle - Les illuminations de Noël

Découvrir les illuminations du centre-ville de Rennes à bord du minibus Handistar.

**vendredi 13 décembre à 18h | Tarif : 5 €**  
Centre-ville de Rennes

## Patrimoine - Le Parlement de Bretagne

Visite dans les coulisses de la justice, sous les ors du plus bel édifice historique de la capitale bretonne.

**vendredi 24 janvier | Tarif : 8 € - horaire à confirmer**  
Place du Parlement à Rennes

## Fête - La Foire Internationale de Rennes

Welcome to London, la capitale britannique est à l'honneur.

**vendredi 27 mars - tarif et horaire à confirmer**  
Parc des Expositions Rennes Aéroport à Bruz

### Transport inclus.

Places limitées, réservez vite au 02 99 26 05 08 ou à [info@handistar.fr](mailto:info@handistar.fr)

## SÉLECTION LIVRE ET BD



### Le coup de ♥ de Grégory Devenir

**Michelle Obama | 2018**  
Roman, éd. Fayard

L'ancienne Première dame des États-Unis se livre à cœur ouvert dans un récit autobiographique inspirant. De son enfance dans un quartier populaire de Chicago à sa rencontre avec l'homme de sa vie, la First Lady lève le voile sur un destin hors du commun, sans tabou mais avec une grande sensibilité. Un récit accrocheur, sincère et profondément humain qui dévoile un peu l'envers du décor, au diapason du mantra made in USA : croyez en vos rêves, ne renoncez jamais.



### Le coup de ♥ de Christophe Gung Ho

**Benjamin Van Eckartsberg et Thomas Van Kummant**  
Bande dessinée, éd. Paquet, quatre tomes

Quelque part en Europe, des hordes de créatures sauvages ont exterminé une grande partie de l'humanité et les survivants s'organisent pour résister. À mi-chemin entre le récit fantastique et la parabole philosophique, Gung Ho met en scène un groupe d'adolescents aux prises avec la violence animale déchainée dans une civilisation aux abois. Un scénario à suspense et une esthétique époustouflante de réalisme et de virtuosité. La parution du tome 5 est prévue au printemps.

# Idées sorties



## Marché du Livre Bécherel | mars > déc.

Un événement attendu par tous les amateurs, chaque premier dimanche du mois dans la Cité du livre.



## Marché de Betton

**Betton | Le dimanche**  
Un marché très animé le long du canal, avec une centaine d'exposants présents tous les dimanches.



## Cross national Pacé - Rennes Métropole

**Pacé | 16 > 17 novembre**  
L'événement incontournable de la course à pied en pleine nature.



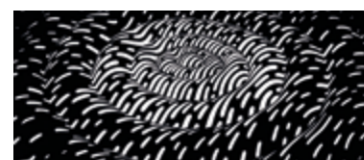
## Festival Yaouank

**Bruz | 23 novembre**  
Le plus grand fest-noz de Bretagne au Parc Expo de Rennes.



## Les Arts du Feu

**Rennes**  
**12 > 15 décembre**  
Le grand marché annuel des métiers d'art à retrouver Place de la Mairie.



## Les 41<sup>èmes</sup> Rencontres Trans Musicales

**Rennes et sa métropole**  
**4 > 8 décembre**  
Le rendez-vous incontournable des musiques actuelles.

**Handistar infos**  
**Novembre 2019**  
**Direction de publication**  
> Keolis Rennes  
**Conception et maquetting**  
> Here We Are  
**Rédaction**  
> Olivier Brovelli  
**Impression**  
> Imprimerie des Hauts de Vilaine  
35220 Châteaubourg  
Tiré à 2 000 exemplaires  
**Crédits photos**  
> DR  
**Contact**  
> Handistar  
26, rue du Bignon  
35135 Chantepie  
09 70 82 18 00



# Wheeliz, particulier loue voiture adaptée

**Besoin d'un véhicule avec rampe ou poste de conduite aménagé ? Le site Wheeliz vous met en relation avec des propriétaires de voiture adaptée, à deux pas de chez vous. Une solution simple et sécurisée pour bouger plus facilement.**



La location entre particuliers - logement, outillage, automobile - a le vent en poupe. Inspirée par le succès de Drivy et Ouicar, fondée par une jeune femme atteinte d'une maladie génétique, la start-up parisienne Wheeliz a adapté la formule à l'univers de la voiture adaptée. C'était en 2014.

Le mode d'emploi est désormais bien connu des internautes. **Sur wheeliz.com, vous recherchez la voiture qui vous convient à proximité de votre domicile, en renseignant les dates de location et le kilométrage prévus.** Vous contactez le propriétaire en lui envoyant un petit message de présentation. S'il accepte la demande de réservation, le paiement se fait en ligne. Propriétaire et locataire se rencontrent alors pour réaliser ensemble l'état des lieux de la voiture puis signer le contrat de location avant la remise des clés.

N'oubliez pas votre permis de conduire ! Panne ou accident ? Le véhicule est assuré tout risque pendant la durée de location, y compris hors de France. Wheeliz propose aussi un service de livraison, voire de location avec chauffeur dans certaines régions.

### 1 300 voitures en France

Tous les véhicules proposés - par des particuliers mais aussi des professionnels - sont équipés d'une rampe d'accès ou d'un poste de conduite aménagé - avec cercle d'accélération, frein à main à pousser et/ou boîte de vitesse automatique selon les cas. Les annonces précisent généralement les dimensions précises du véhicule, le nombre de places en fauteuil roulant ainsi que les systèmes d'ancrage et de maintien à bord. Dans un rayon de 50 km autour de Rennes, Wheeliz référence actuellement **17 véhicules - berlines, monospaces et utilitaires - au tarif variable de 45 € à 95 € par jour** selon l'âge, la capacité et le confort du véhicule. Et plus précisément 13 voitures ou camionnettes dans les communes de Rennes Métropole, accessibles grâce au réseau Handistar !

+ d'infos : [wheeliz.com](http://wheeliz.com)

## VOYAGE

# Dans la baie du Mont-Saint-Michel



**Les cars de touristes sont repartis. L'automne est la saison rêvée pour profiter, au calme, de la Merveille face à la mer.**

## La vue

Avec ses ruelles pavées en pente, le Mont-Saint-Michel n'est pas une destination très accessible. La principale voie d'accès à l'ancienne abbaye bénédictine - 350 marches ! - est dissuasive. Mais le chemin de ronde des Fanils emprunte une pente plus douce. À ceux qui en font la demande à l'avance, l'abbaye met à disposition **une chaise à porteur appelée « Joëlette »**. À noter, deux personnes sont nécessaires pour hisser ce fauteuil tout-terrain monoroué jusqu'au sommet. L'entrée de l'abbaye est gratuite pour les personnes en situation de handicap et leur accompagnateur sur présentation de la carte CDAPH. Les chiens guides d'aveugle sont acceptés.



## Le vent

À Hirel, le centre de char à voile Avel possède une flotte de **véhicules biplaces** pour faire découvrir l'activité en toute sécurité aux personnes en situation de handicap. Le char à voile est équipé d'une double commande permettant à une ou deux personnes de piloter. La plage d'Hirel est une grève - en sable dur - accessible aux personnes en fauteuil roulant.

## Les vagues

Lors des grandes marées, en période de pleine lune, **le Mont-Saint-Michel redevient une île pendant quelques heures.** Laissez-vous enfermer sur l'îlot pour profiter de ce spectacle magique.

## Y aller

En voiture, le **parking payant P2 est réservé** aux automobilistes détenteurs de la carte mobilité inclusion. En car, la ligne Rennes / Dol-de-Bretagne - Mont-Saint-Michel vous conduit à bon port en 1h10 de trajet. La ligne circule tous les jours - jours fériés inclus.

+ d'infos : [keolis-armor.com](http://keolis-armor.com)

## Se déplacer

Le parking est situé à proximité du départ des navettes qui vous déposeront à 350 m du Mont-Saint-Michel. Celles-ci sont accessibles aux personnes à mobilité réduite (rampes d'accès, espaces réservés...).

+ d'infos : [bienvenueaumontsaintmichel.com](http://bienvenueaumontsaintmichel.com)

## S'informer

L'office de tourisme est accessible aux personnes à mobilité réduite. **Une boucle magnétique portative** est disponible à l'accueil.

+ d'infos : [ot-montsaintmichel.com](http://ot-montsaintmichel.com)

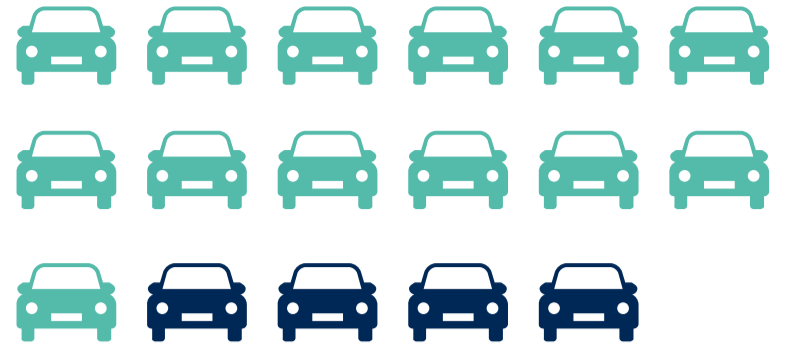
+ d'infos : [abbaye.mont-saint-michel@monuments-nationaux.fr](mailto:abbaye.mont-saint-michel@monuments-nationaux.fr) / [avelchars-a-voile.com](http://avelchars-a-voile.com)



25% du matériel rénové remis en circulation



jusqu'à 70% d'économie sur le prix neuf



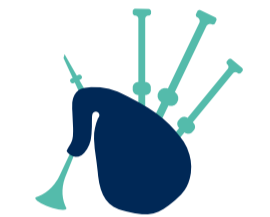
17 véhicules adaptés autour de Rennes (rayon de 50 km), dont 13 dans les communes de la métropole



extension de service nocturne pour les fêtes de Noël

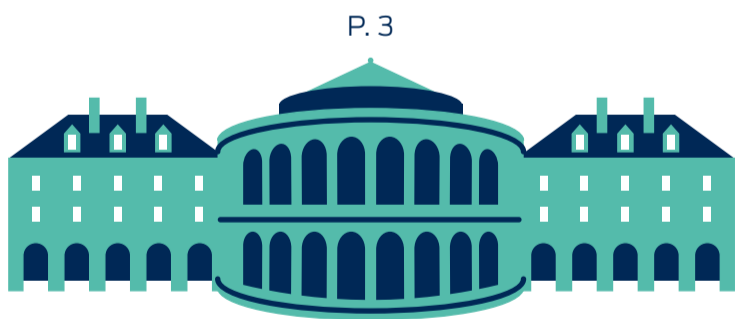


3 escapades

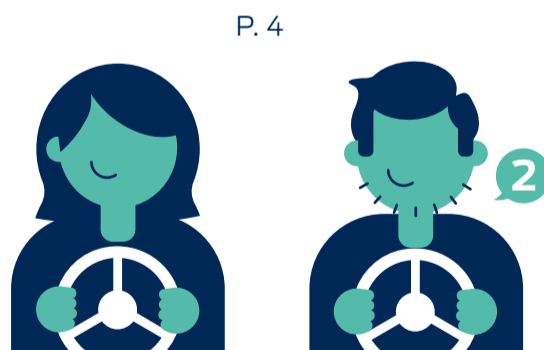


6 idées de sorties

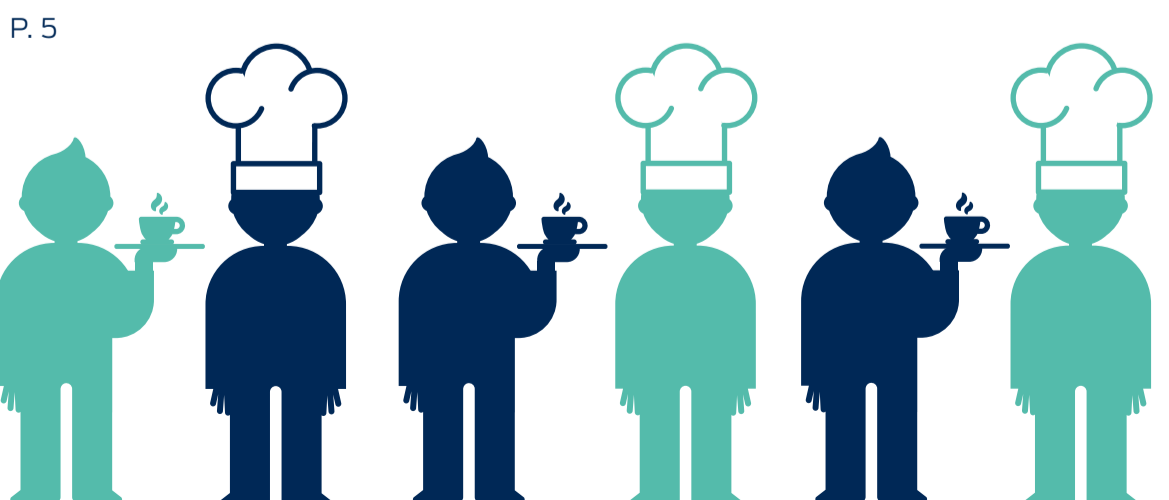
# EN UN COUP D'ŒIL



5 lieux culturels 100% accessibles PMR



2 nouveaux conducteurs-accompagnateurs



3 restaurants rennais employant de nombreuses personnes en situation de handicap